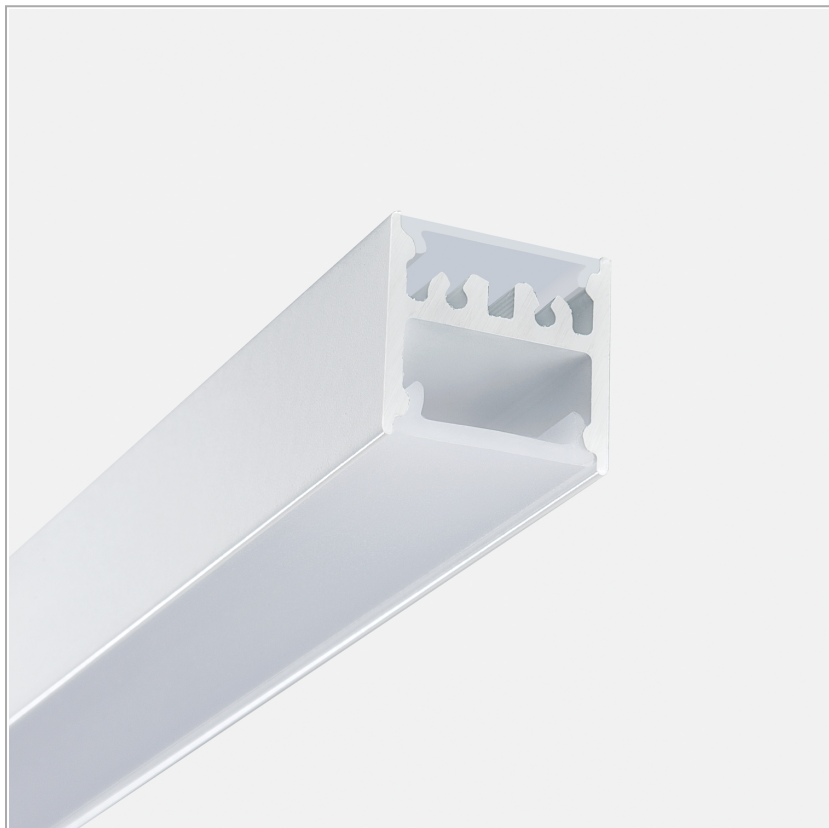


**Microfile sistema - Profilo vuoto
soffitto/incasso rasato/sosp.
completo di diffusore opalino bianco**

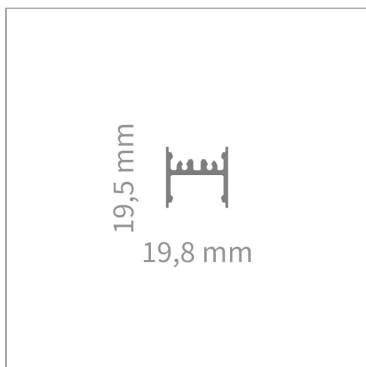
codice MF01.2000/01

**DESCRIZIONE PRODOTTO**

Profilo in estrusione di alluminio 6060 a sezione quadrata di misura 19,8x19,5 mm verniciato a polveri epossidiche di colore bianco, tagliato a 2000 mm per installazione a soffitto, sospensione e incasso rasato. Completo di diffusore. Nella versione a sospensione è possibile avere anche l'emissione della luce indiretta.

SPECIFICHE PRODOTTO

Metodo di installazione	Sistema
Finitura	Bianco
Dimensione	L2000xW19,8xH19,5 mm

**PAGINA WEB****ISTRUZIONI DI
MONTAGGIO**

Soddisfa EN605981 e relative note. In mancanza di simbologia metrica le misure sono tutte in millimetri.
I dati di flusso luminoso e potenza sono inizialmente passibili di tolleranze +/- 10%. I valori si riferiscono a una temperatura ambiente di 25° C salvo diversa specifica.
Ci riserviamo la possibilità di apportare modifiche ai nostri prodotti in qualsiasi momento.

ACCESSORI OPZIONALI

Microfile sistema – Coppia testata soffitto/rasato/sosp.

Coppia di elementi di chiusura per sistema modulare.



codice MF00TP/01

Coppia di elementi di chiusura per sistema modulare.

Scheda Tecnica



Microfile sistema – Staffa di fissaggio per profilo incasso rasato



codice MF05.SF

staffa di fissaggio per profilo incasso rasato, una ogni metro, minimo 2

Scheda Tecnica



Microfile/Microfile H sistema – Diffusore in silicone

Diffusore in silicone, da scegliere, in sostituzione al policarbonato (già incluso nel profilo), nel caso in cui si desideri una schermatura di luce diversa.



codice MFH00TH.misura

Diffusore in silicone, da scegliere, in sostituzione al policarbonato (già incluso nel profilo), nel caso in cui si desideri una schermatura di luce diversa.

Scheda Tecnica



Microfile sistema – Giunto lineare

Giunto lineare che consente la corretta unione di due profili.



codice MF03.GL

Giunto lineare che consente la corretta unione di due profili.

Scheda Tecnica

