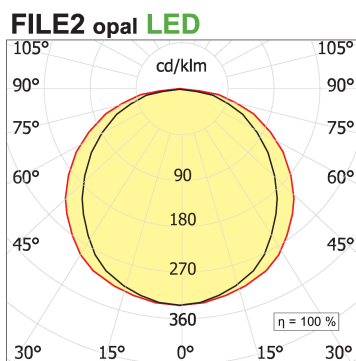
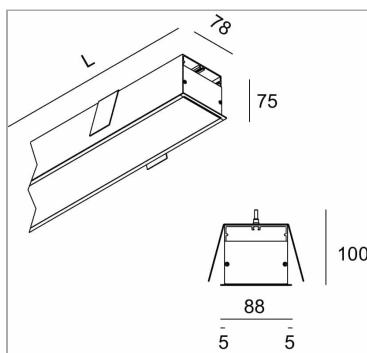
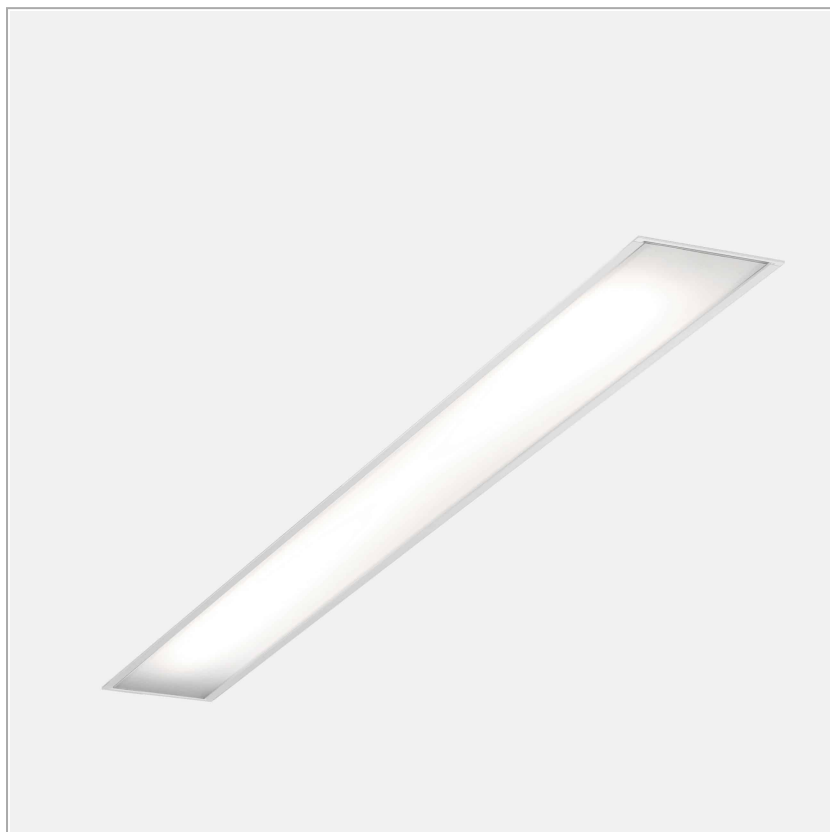


File 2 incasso 32W/m

codice F2037.930P/01



DESCRIZIONE PRODOTTO

Lampada a luce diretta da incasso indoor realizzata in estruso di alluminio 6060, completo di led; indice di resa cromatica CRI >90. Moduli led professionali 81 W 3000°K assemblati e cablati su dissipatore in estruso di alluminio con riflettore high performance, dotato di molle in acciaio armonico per installazione nel profilo Tools free; protocollo On/Off. Lampada con finitura di colore bianco; in policarbonato con pellicola diffondente. Grado di protezione IP40/IP43.

SPECIFICHE PRODOTTO

Metodo di installazione	Incasso con battuta
Sorgente luminosa	linear LED 32W/mt CRI90
Potenza assorbita	81 W
Temperatura colore	3000K
Indice di resa cromatica CRI	90
Ottica	diffusore bianco opalino
Finitura	Bianco
Flusso luminoso apparecchio	5789 lm
Efficienza luminosa	71 lm/W
Protocollo	On/Off
Classe di efficienza energetica	D
Dimensione	L2545 mm
Dimensione forometria	80xL+2 mm
Grado IP	Inst. Parete Ip40 / Inst. Soffitto Ip43
Alimentazione	220-240V 50-60Hz

PAGINA WEB

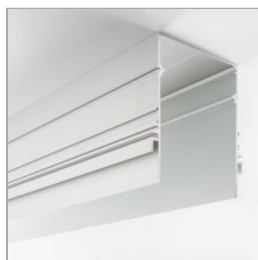


ISTRUZIONI DI MONTAGGIO



ACCESSORI OPZIONALI

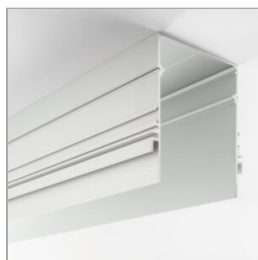
Profilo vuoto Container 78mm



codice LTF2.1000/01

Sistema modulare studiato per illuminare l'architettura. Pareti esterne sia verticali che orizzontali, a laterizio, calcestruzzo, cappotti, soffitti e controsoffitti. Il profilo da 78 mm può essere integrato con diversi elementi luminosi: sorgente lineare LED, reglette led ed elementi Spot della linea Focus, le linee antiglare della collezione LEVA offrono la possibilità di un'illuminazione d'accento. Grado di protezione IP66.

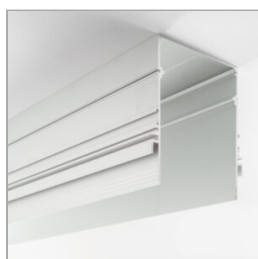
Scheda Tecnica



codice LTF2.2000/01

Sistema modulare studiato per illuminare l'architettura. Pareti esterne sia verticali che orizzontali, a laterizio, calcestruzzo, cappotti, soffitti e controsoffitti. Il profilo da 78 mm può essere integrato con diversi elementi luminosi: sorgente lineare LED, reglette led ed elementi Spot della linea Focus, le linee antiglare della collezione LEVA offrono la possibilità di un'illuminazione d'accento. Grado di protezione IP66.

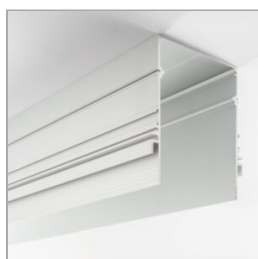
Scheda Tecnica



codice LTF2.3000/01

Sistema modulare studiato per illuminare l'architettura. Pareti esterne sia verticali che orizzontali, a laterizio, calcestruzzo, cappotti, soffitti e controsoffitti. Il profilo da 78 mm può essere integrato con diversi elementi luminosi: sorgente lineare LED, reglette led ed elementi Spot della linea Focus, le linee antiglare della collezione LEVA offrono la possibilità di un'illuminazione d'accento. Grado di protezione IP66.

Scheda Tecnica



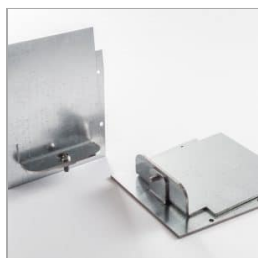
codice LTF2.misura/01

Sistema modulare studiato per illuminare l'architettura. Pareti esterne sia verticali che orizzontali, a laterizio, calcestruzzo, cappotti, soffitti e controsoffitti. Il profilo da 78 mm può essere integrato con diversi elementi luminosi: sorgente lineare LED, reglette led ed elementi Spot della linea Focus, le linee antiglare della collezione LEVA offrono la possibilità di un'illuminazione d'accento. Grado di protezione IP66.

Scheda Tecnica



Coppia di testate cassaforma 78mm



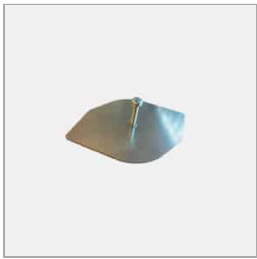
codice LT2890.1

Sistema modulare studiato per illuminare l'architettura. Pareti esterne sia verticali che orizzontali, a laterizio, calcestruzzo, cappotti, soffitti e controsoffitti. Il profilo da 78 mm può essere integrato con diversi elementi luminosi: sorgente lineare LED, reglette led ed elementi Spot della linea Focus, le linee antiglare della collezione LEVA offrono la possibilità di un'illuminazione d'accento. Grado di protezione IP66.

Scheda Tecnica



Staffa singola per fissaggio modulo



codice LT2891

ORDINARE 1 AL MT. (MINIMO 2PEZZI)

Scheda Tecnica

