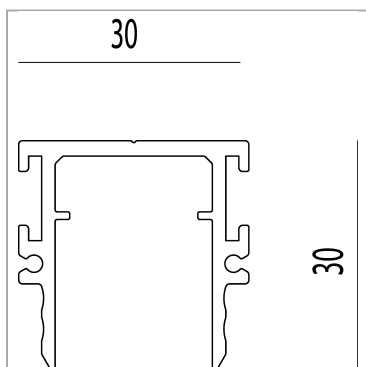
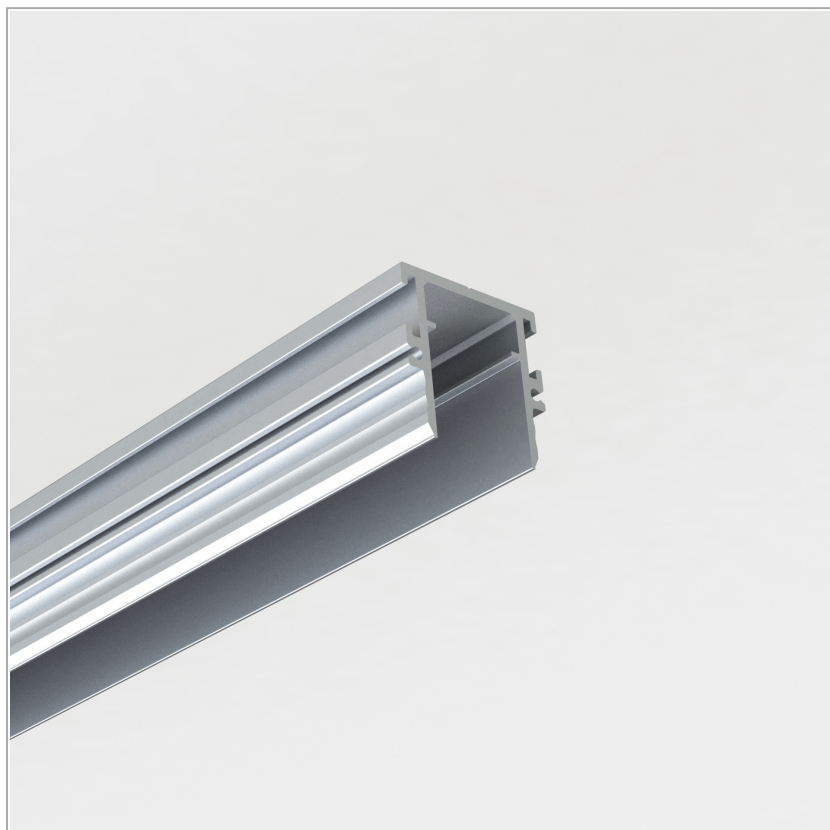


Microfile sistema - Cassaforma

codice MF08.misura/27

**DESCRIZIONE PRODOTTO**

Sistema modulare per illuminazione diretta, diffusa, composto da profili vuoti in estruso di alluminio verniciato o anodizzato disponibili in lunghezze predefinite o ordinabili a misura disponibili nelle versioni a parete, soffitto, sospensione, incasso rasato a scomparsa totale e da incasso in angoli parete interni o esterni. Testate di chiusura laterali con sistema Light Proof e di schermo diffondente in PC opalino bianco. Da integrare con sorgenti lineari LED. Da completare con staffe di fissaggio o cavi di sospensione. Grado di protezione IP40 o IP43 a seconda della zona d'installazione.

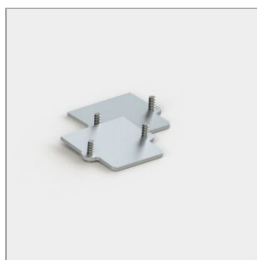
SPECIFICHE PRODOTTO

Metodo di installazione	Sistema
Finitura	Ossidato alluminio
Peso	0.55 Kg
Dimensione	L1000xH98 mm

PAGINA WEB**ISTRUZIONI DI MONTAGGIO**

ACCESSORI OPZIONALI

Microfile sistema – Coppia di testate per cassaforma



codice MF08T

Microfile sistema – Kit d'aggancio magnetico singolo



codice MF08A

Per fissaggio modulo luminoso all'interno della cassaforma. ordinare 1 al m. (minimo 2 pezzi)

Scheda Tecnica

